

Prof. Dr. Axel Focke  
Hochschule Neu-Ulm  
Fakultät Gesundheitsmanagement  
Wileystraße 1  
D 89231 Neu-Ulm

Prof. Dr. Teresa Melo  
Hochschule für Technik und Wirtschaft des  
Saarlandes  
Fakultät für Wirtschaftswissenschaften  
Waldhausweg 14  
D 66123 Saarbrücken

## **Einladung zur Tagung der GOR-Arbeitsgruppe „Health Care Management“**

Sehr geehrte Mitglieder der Arbeitsgruppe, sehr geehrte Interessierte,

hiermit laden wir Sie herzlich zur nächsten Tagung der Arbeitsgruppe „Health Care Management“ ein.

**Termin:** **Freitag, 19.02.2016**  
Beginn (voraussichtlich) 9.00 Uhr

**Veranstaltungsort:** Universitätsmedizin Greifswald  
Fleischmannstraße 8  
17475 Greifswald  
(Seminarraum der Bibliothek,  
Felix-Hausdorff-Straße 10)

Diesjähriger Gastgeber ist die **Universitätsmedizin Greifswald (UMG)**.

Ziel der Tagung ist die Förderung des Erfahrungsaustausches und der Zusammenarbeit zwischen Wissenschaftlern und Anwendern aus Einrichtungen des Gesundheitswesens sowie aus Unternehmen, die im Gesundheitsumfeld tätig sind.

Geplante Themenbereiche:

- Entscheidungsunterstützung im Gesundheitswesen
- Ressourcenallokation
- Personaleinsatzplanung
- Prozessoptimierung
- Krankenhauslogistik und Logistik im Gesundheitswesen
- Modellierung von Patientenflüssen und klinischen Pfaden
- Risiko- und Qualitätsmanagement
- IT-Systeme im Gesundheitswesen
- Kommunikation im Krankenhaus.

Die Tagung ist offen für alle an der Thematik interessierten Personen. Vortragssprache ist Deutsch.

### Tagungsbeiträge und -anmeldung:

Wir laden alle an den Themen interessierten Wissenschaftler und Praktiker herzlich ein, sich mit einem **Vortrag** zu beteiligen.

Bei Interesse senden Sie bitte Titel und eine maximal einseitige Zusammenfassung (PDF- oder Word-Dokument) bis zum **22. Dezember 2015**.

Die Anmeldung zur Teilnahme an der Tagung kann formlos per E-Mail bis spätestens **31. Januar 2016** erfolgen. Falls Sie GOR-Mitglied sind, so geben Sie dies bitte zusammen mit Ihrer Mitgliedsnummer an.

Beiträge und Anmeldungen sind erbeten per E-Mail an **teresa.melo@htwsaar.de** oder an **axel.focke@hs-neu-ulm.de**.

### Tagungsgebühren:

- Referentinnen/Referenten, persönliche Mitglieder der GOR, Angehörige von Firmen, die kooperatives Mitglied der GOR sind, Mitarbeiter/innen der Institution, bei der die Tagung stattfindet bzw. die die Tagung ausrichten: Gebührenfrei
- Studierende, die nicht Mitglied der GOR sind: 20 €
- An Hochschulen tätige Nichtmitglieder: 100 € (die Gebühr entspricht einem GOR-Jahresbeitrag)
- Mitarbeiter von Firmen ohne persönliche oder kooperative Mitgliedschaft bei der GOR: 200 €.

Bitte überweisen Sie den entsprechenden Betrag nach Anmeldung (spätestens bis zum 5. Februar 2016) auf folgendes Konto:

Prof. Dr. Teresa Melo  
Treuhandkonto  
Kreissparkasse Saarpfalz  
Kto. 1011655477  
BLZ 59450010  
IBAN: DE40 5945 0010 1011 6554 77

Wir möchten auch auf den traditionellen **Vorabendtreff** hinweisen, welcher am Donnerstag, den **18.02.2016 ab 19:00 Uhr** stattfinden wird.

Für uns wird ein Tisch im **Fritz-Braugasthaus, Markt 13, 17489 Greifswald** reserviert sein. Bitte geben Sie bei der Anmeldung an, ob Sie am Vorabendtreff teilnehmen werden.

Wir freuen uns auf Ihr zahlreiches Erscheinen und die Möglichkeit zum Gedanken- und Ideenaustausch in ungezwungener Atmosphäre!

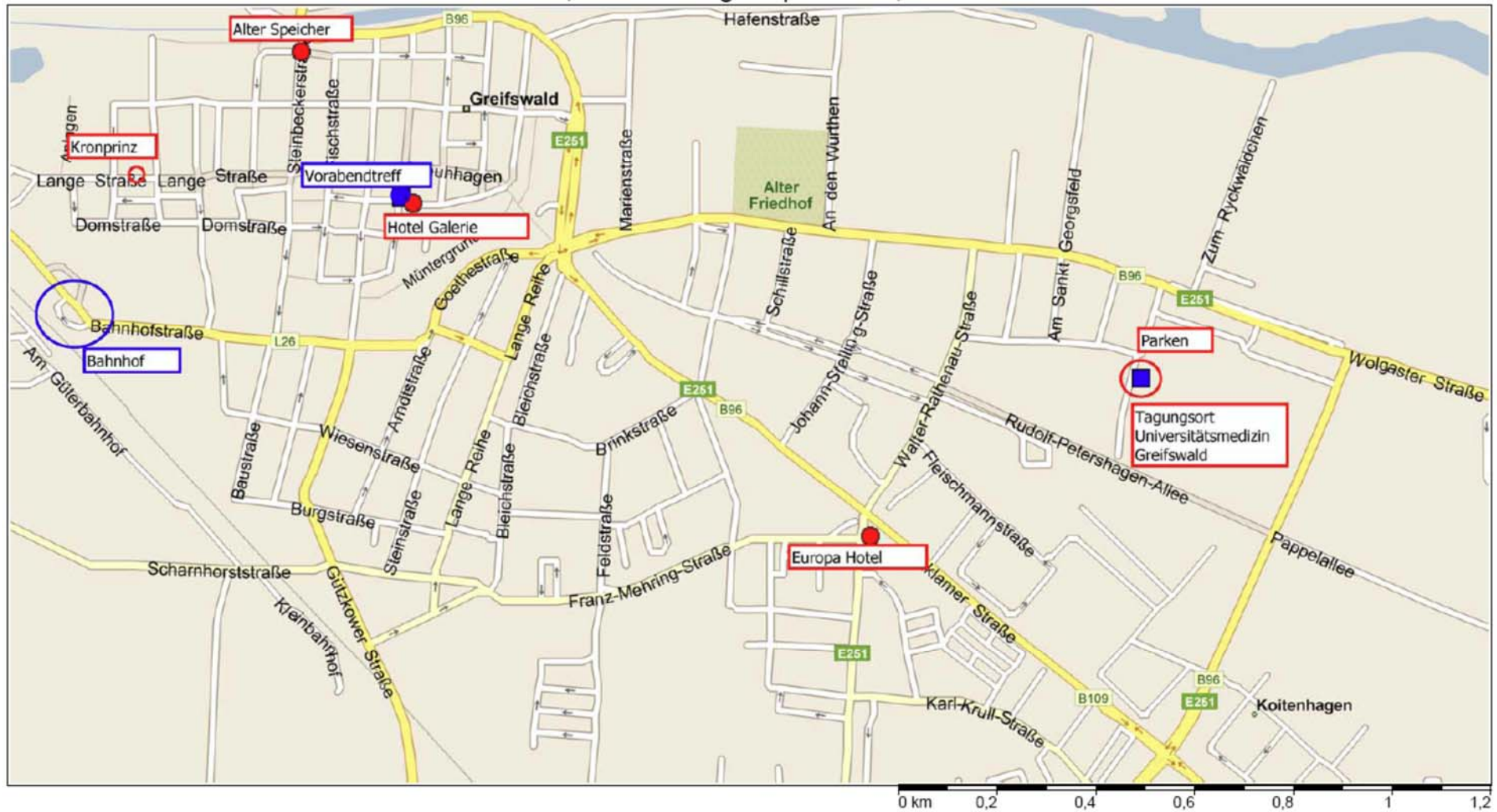
**Hotelempfehlungen:**

Hotel	Preisklasse
<b><u>Näher zum Vorabendtreff:</u></b>	
<b>Hotel Galerie</b> <a href="http://www.hotelgalerie.de/willkommen.html">http://www.hotelgalerie.de/willkommen.html</a> Mühlenstraße 10, 17489 Greifswald	ca. 75 €
<b>Hotel Alter Speicher</b> <a href="http://www.alter-speicher.de/">http://www.alter-speicher.de/</a> Rossmühlenstrasse 25, 17489 Greifswald	ca. 65 €
<b>Hotel Kronprinz</b> <a href="http://www.hotelkronprinz.de/de/">http://www.hotelkronprinz.de/de/</a> Lange Straße 22, 17489 Greifswald	ca. 85 €
<b><u>Näher zum Tagungsort:</u></b>	
<b>Europa Hotel Greifswald</b> <a href="http://www.europa-hotel-greifswald.de/">http://www.europa-hotel-greifswald.de/</a> Hans-Beimler-Str. 1-3, 17491 Greifswald	ca. 87 €

**Greifswalder Verkehrsbetriebe:**

[http://www.sw-greifswald.de/Leistung/OEPNV\\_und\\_Carsharing](http://www.sw-greifswald.de/Leistung/OEPNV_und_Carsharing)

Übersichtsplan:





# Linienetzplan Universitäts- und Hansestadt Greifswald

